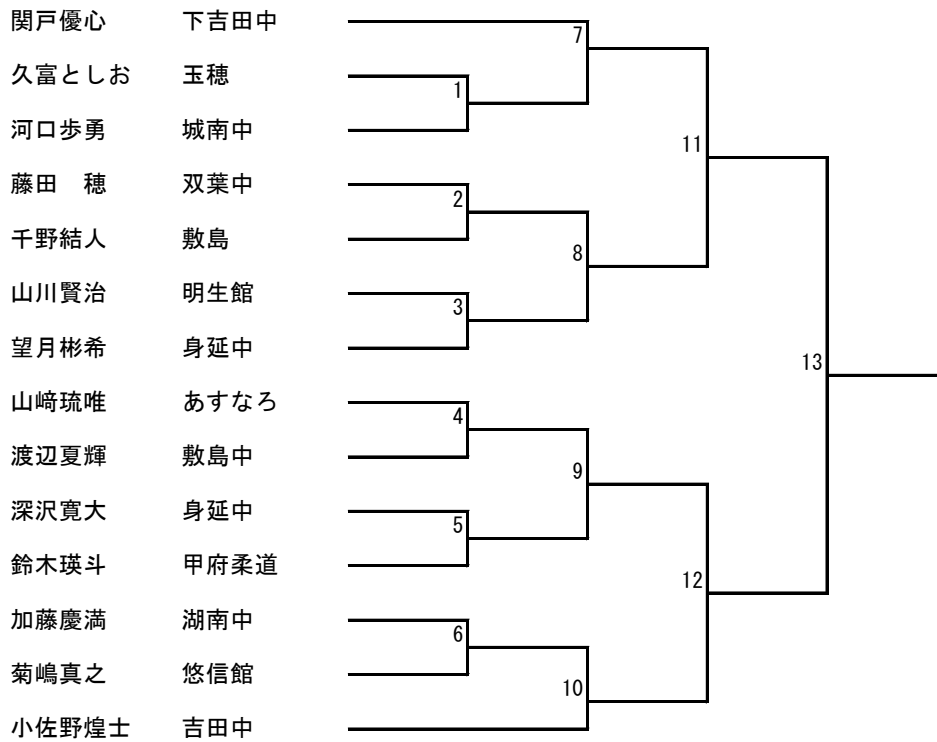
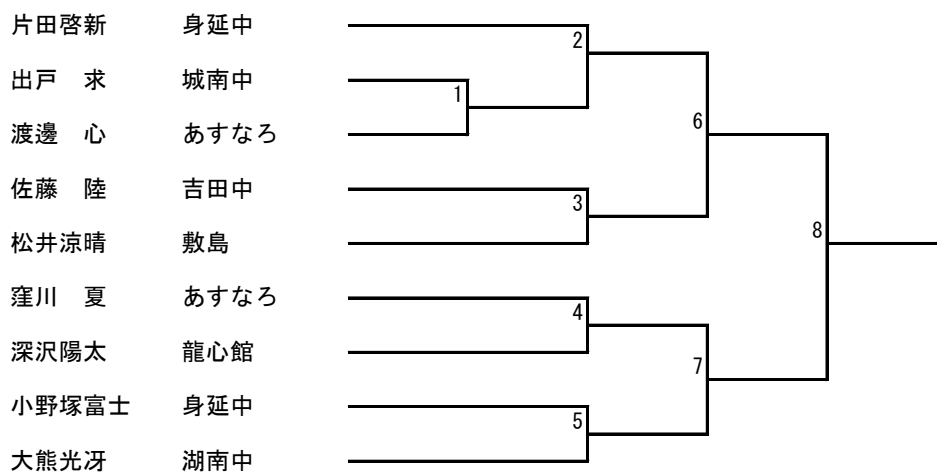


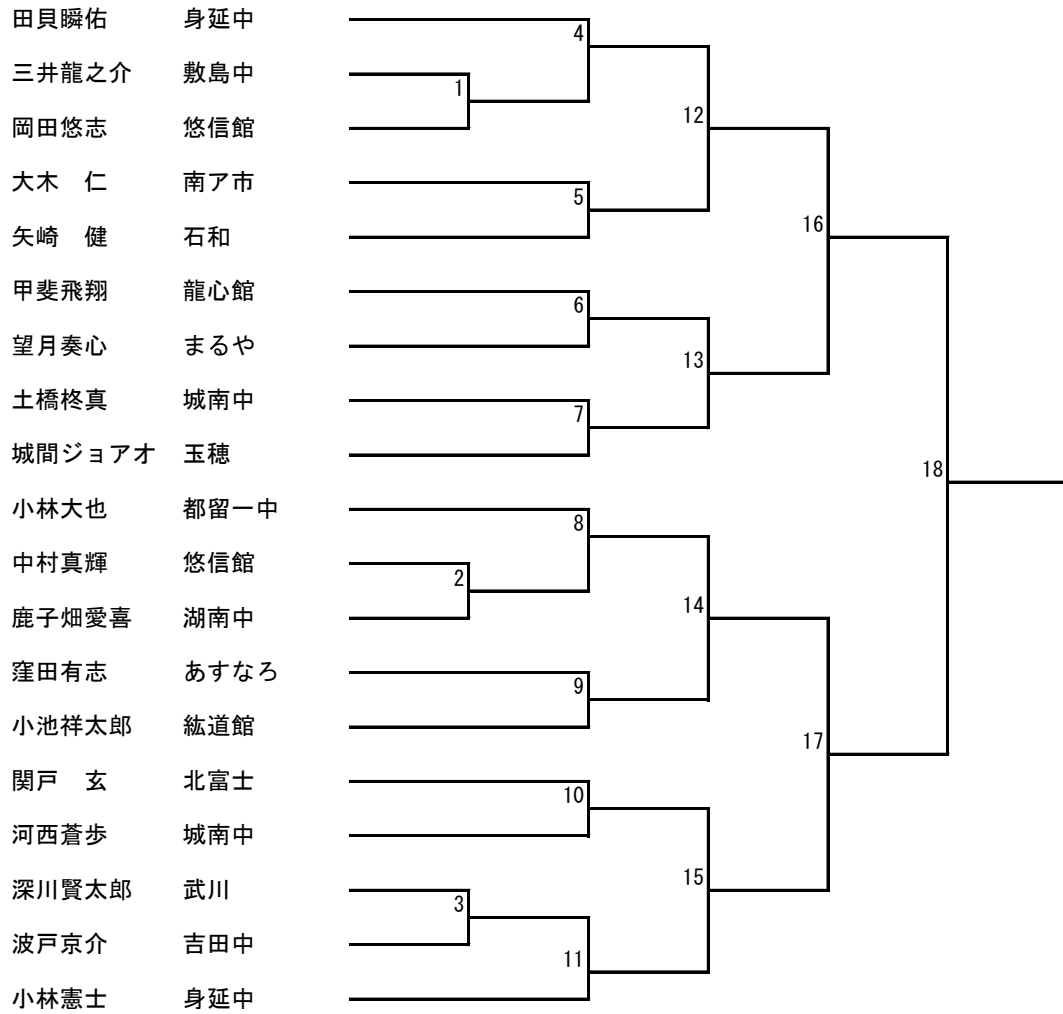
中学校 1年男子 軽量級 (50.0kg以下級)



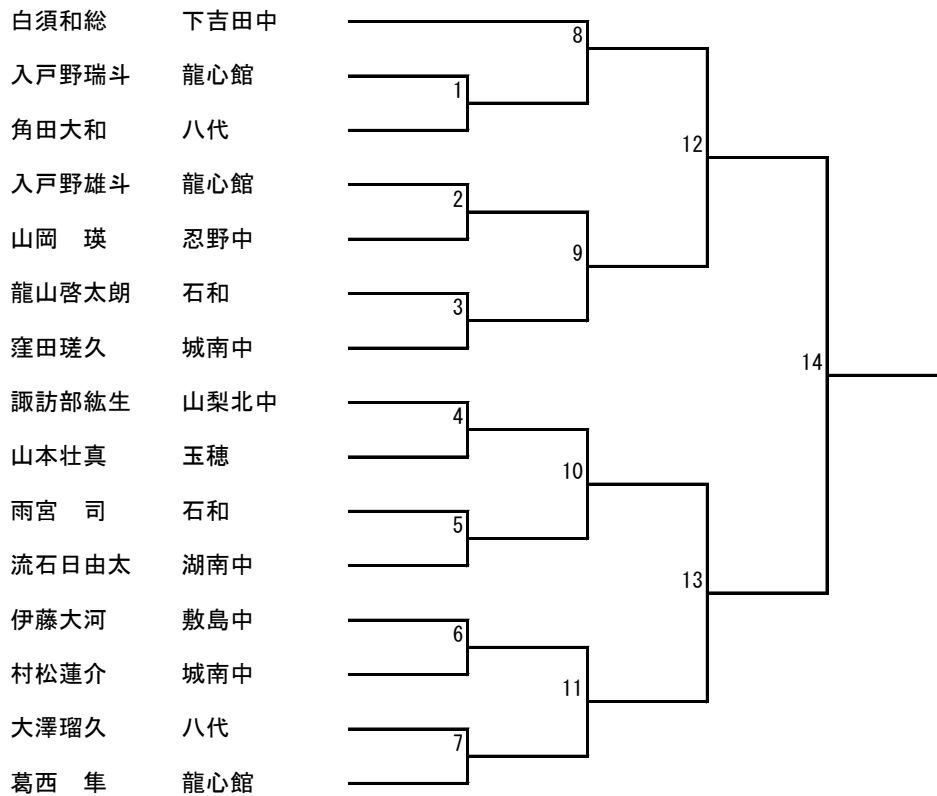
中学校 1年男子 重量級 (66.0kg超級)



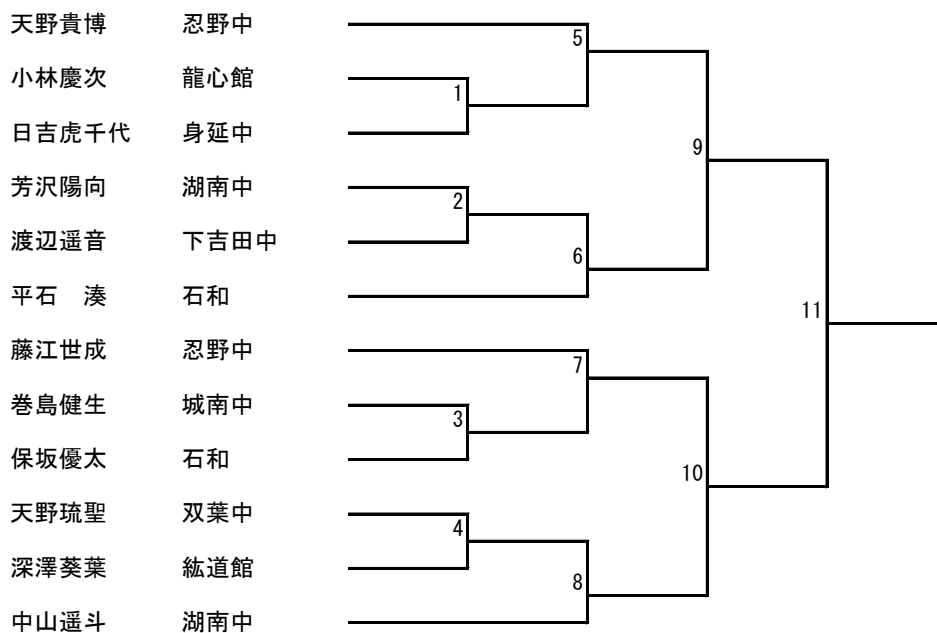
中学校 1年男子中量級 (66.0kg以下級)



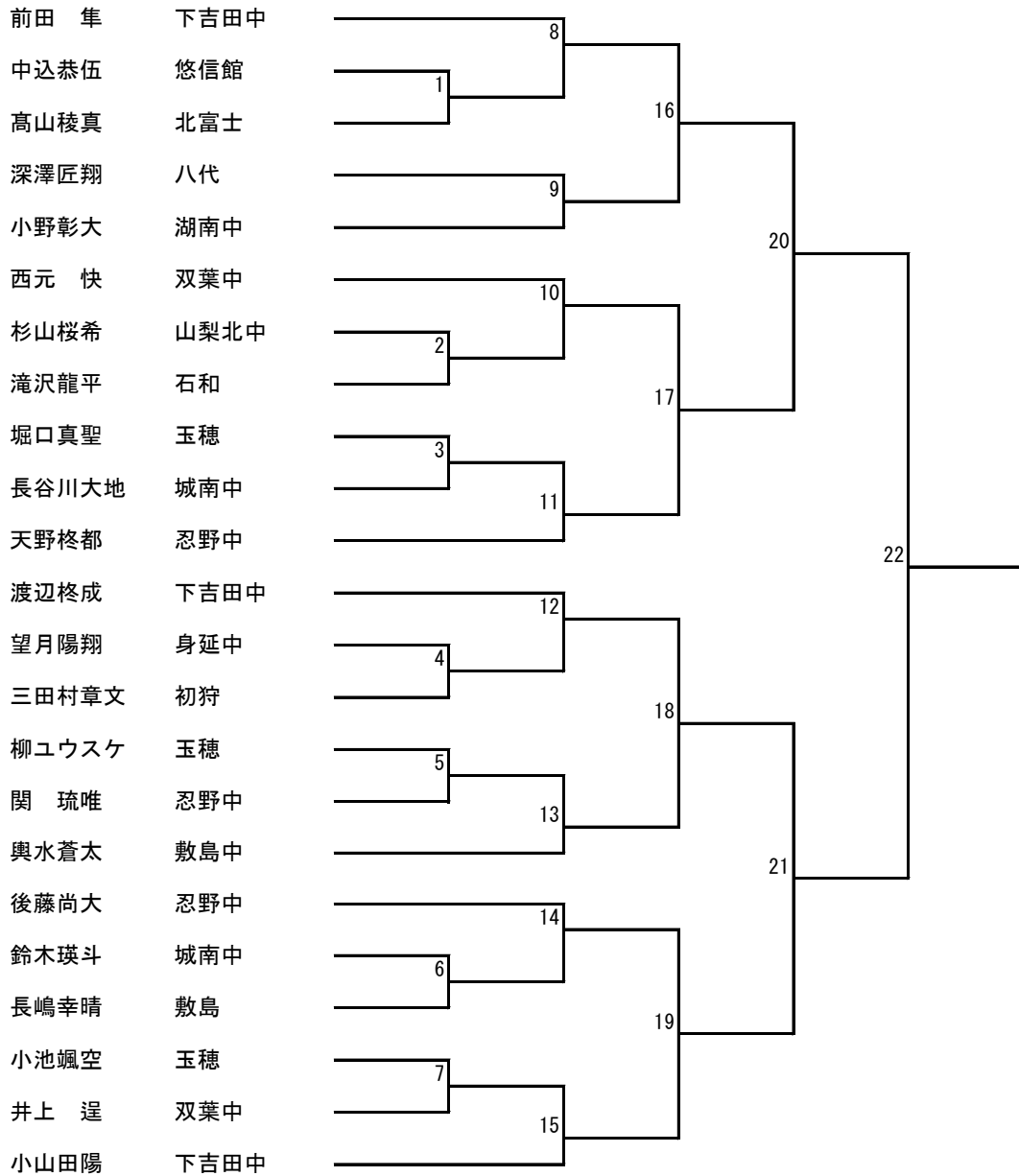
中学校2年男子軽量級 (55.0kg以下級)



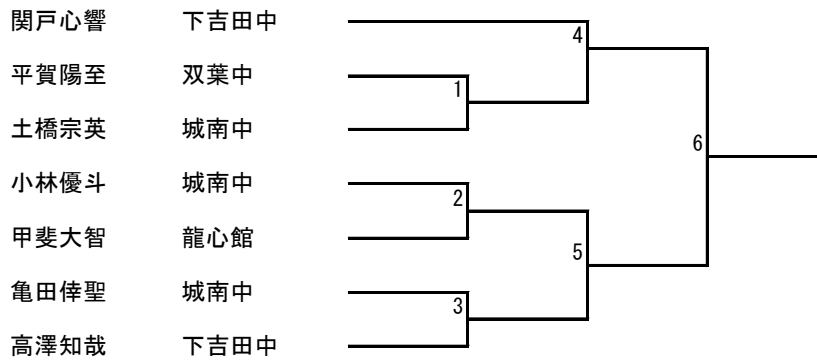
中学校2年男子重量級 (73.0kg超級)



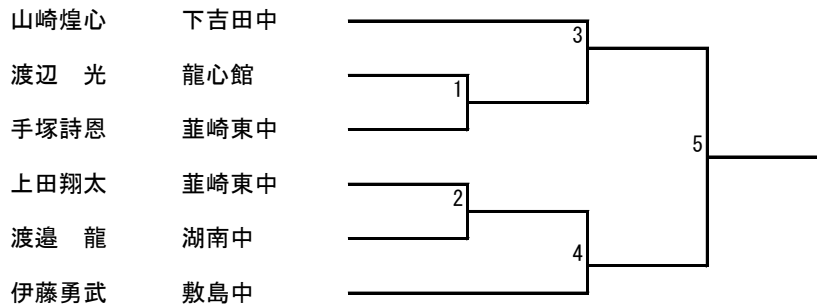
中学校2年男子中量級 (73.0kg以下級)



中学校3年男子軽量級 (60.0kg以下級)



中学校3年男子中量級 (81.0kg以下級)



中学校3年男子重量級 (81.0kg超級)

